

Zakażenia inwazyjne
Haemophilus influenzae
w Polsce
w latach 1997 - 2015

Wybrane dane KOROUN

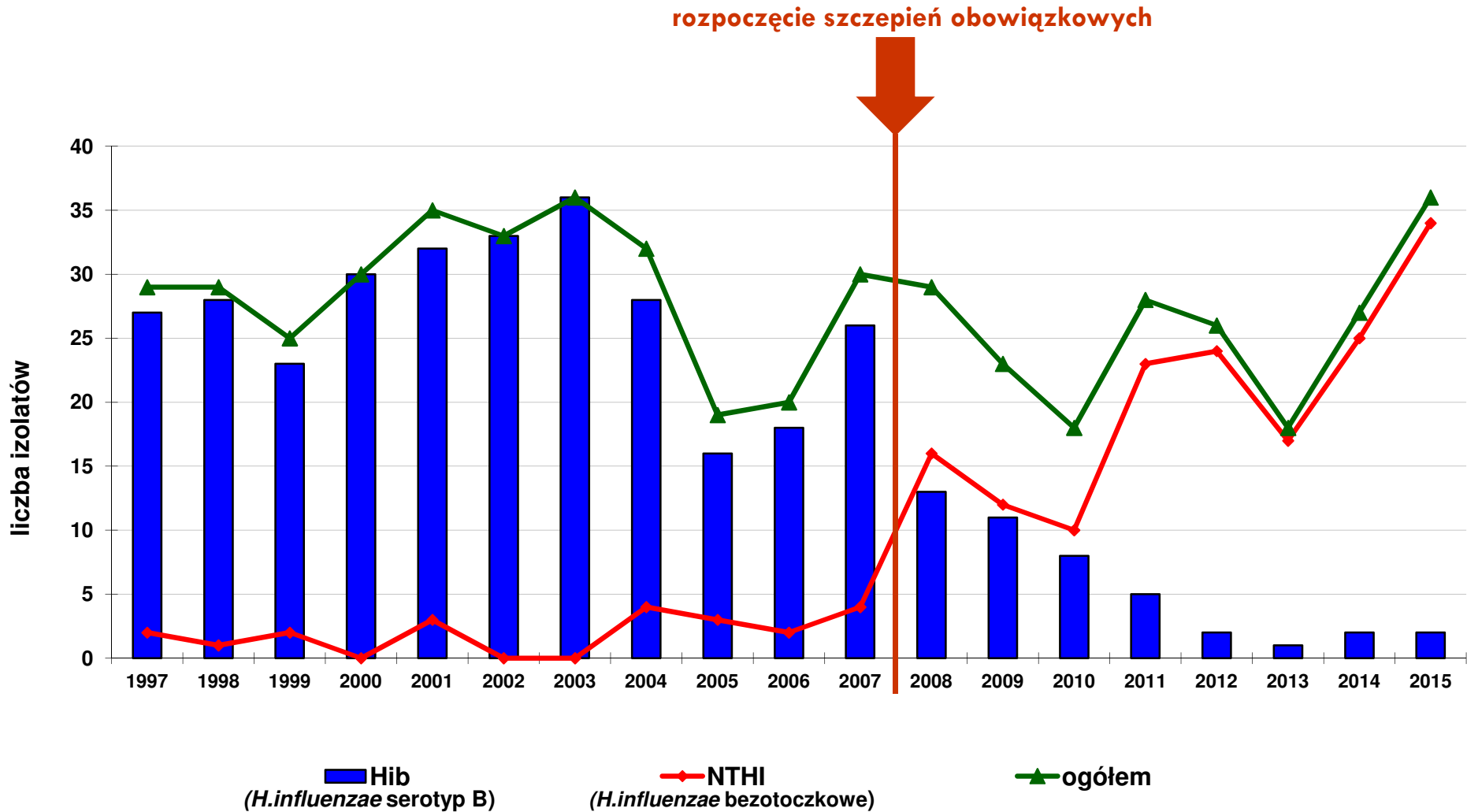
Krajowy Ośrodek Referencyjny
ds. Diagnostyki
Bakteryjnych Zakażeń
Ośrodkowego
Układu Nerwowego



PRZY WYKORZYSTYWANIU I PUBLIKOWANIU DANYCH UMIESZCZONYCH
W NINIEJSZYM OPRACOWANIU, WYMAGANE JEST PODANIE ŹRÓDŁA
WARSZAWA, 23.03.2016

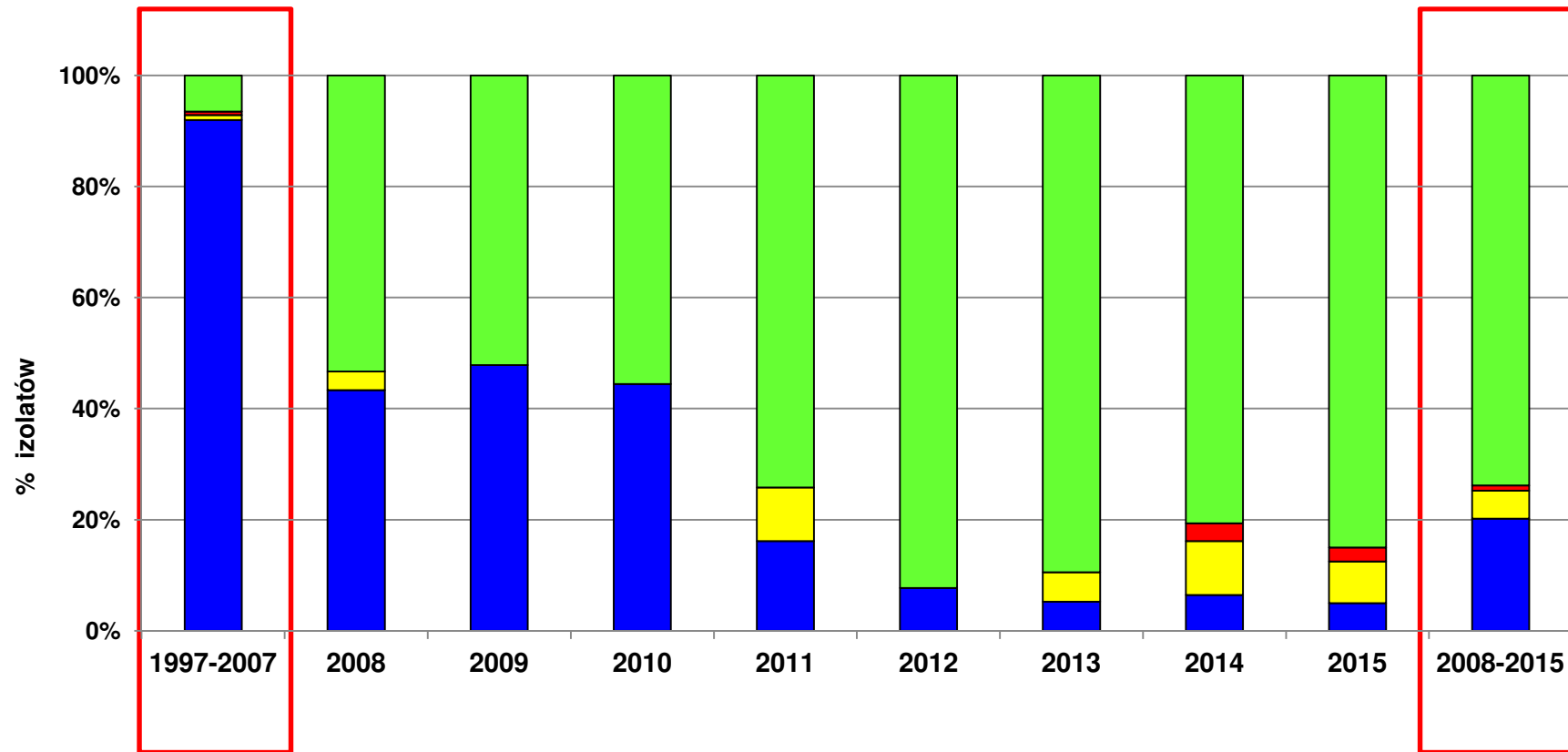
Zakażenia inwazyjne *H. influenzae*

Polska, 1997-2015



Zakażenia inwazyjne *H. influenzae*

dystrybucja serotypów (%), 1997-2015



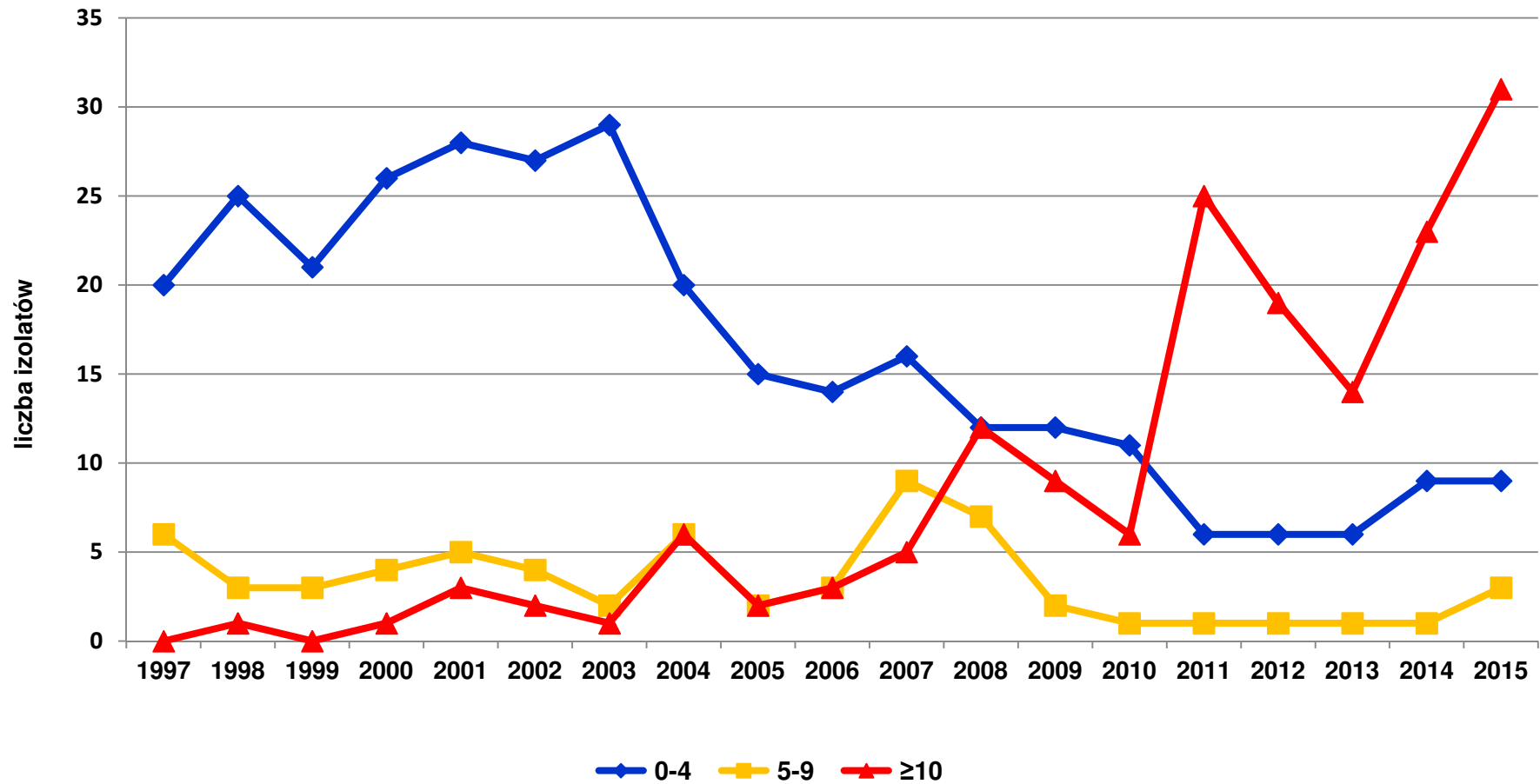
Hib
(*H. influenzae* serotyp B)

Hif
(*H. influenzae* serotyp F)

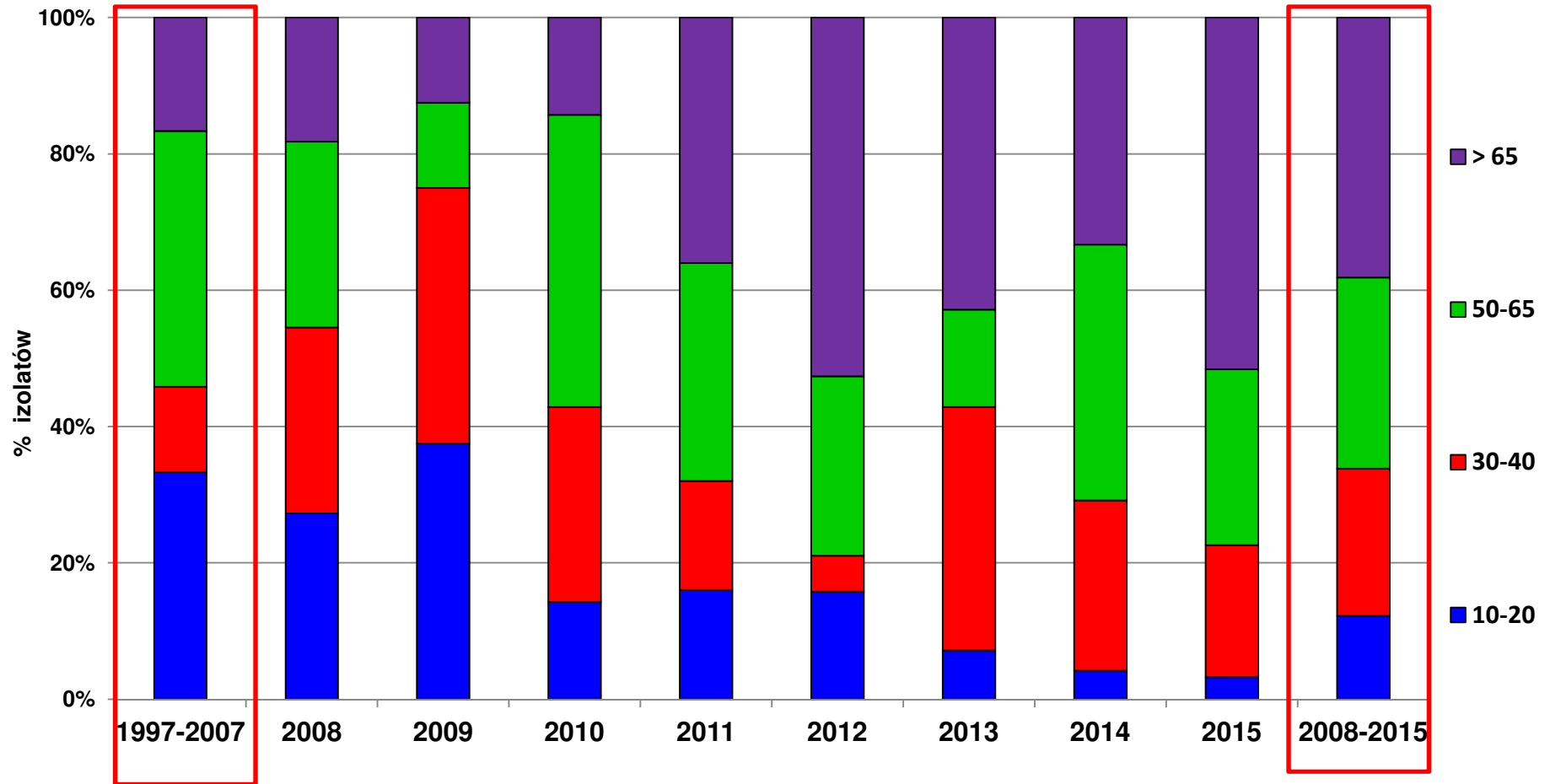
Hie
(*H. influenzae* serotyp E)

NTHI
(*H. influenzae* bezotoczkowe)

Zakażenia inwazyjne *H. influenzae* w zależności od wieku, 1997-2015

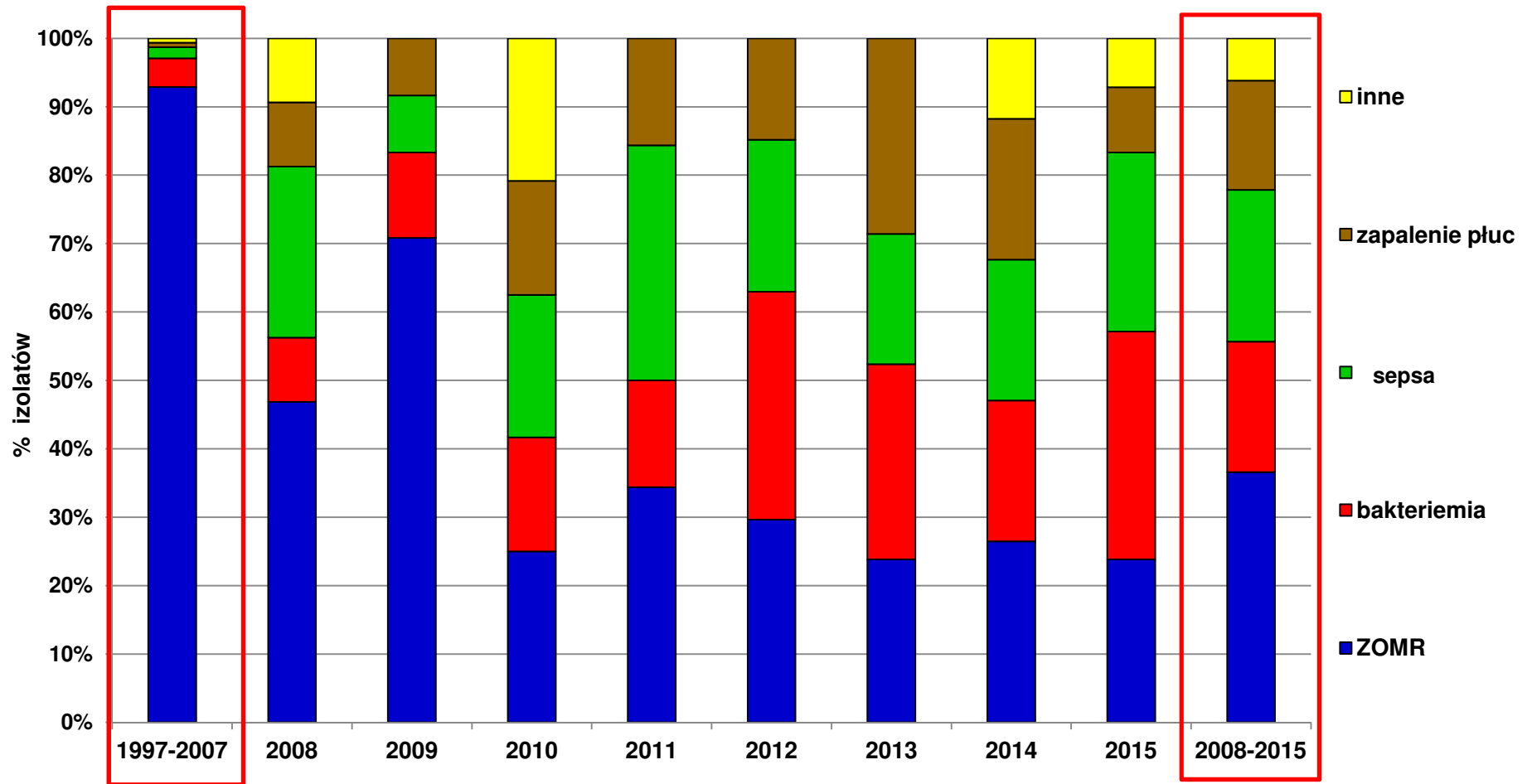


Zakażenia inwazyjne *H. influenzae* w grupie wiekowej ≥ 10 r.ż., 1997-2015



Zakażenia inwazyjne *H. influenzae*

postać kliniczna, 1997-2015



Zakażenia inwazyjne *H. influenzae* u dzieci < 5 r.ż., 1997-2015

