

Inwazyjna choroba pneumokokowa w Polsce w 2015 roku

Dane KOROUN

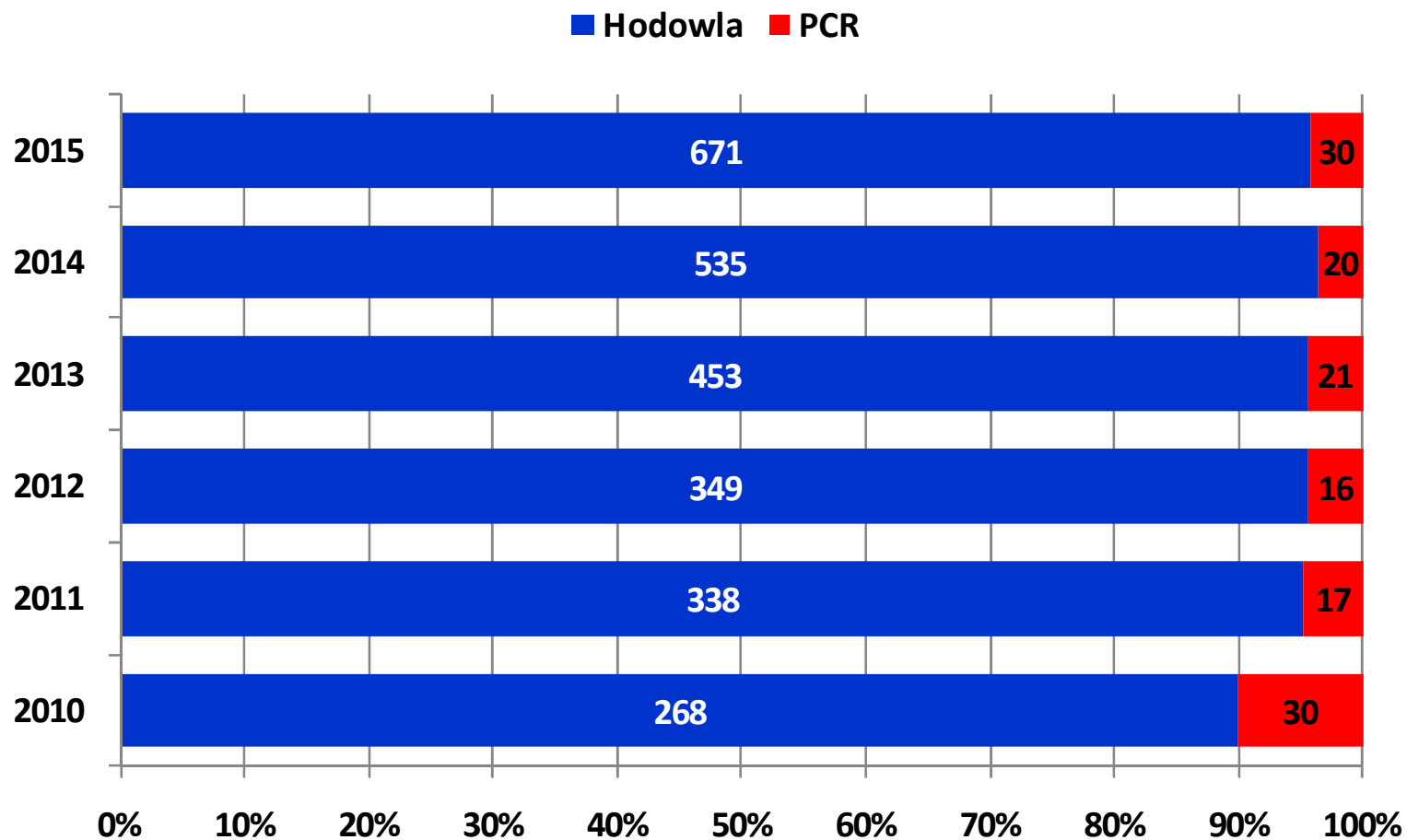
Krajowy Ośrodek Referencyjny
ds. Diagnostyki
Bakteryjnych Zakażeń
Ośrodkowego
Układu Nerwowego

The logo for KOROUN, featuring a large, stylized red letter 'K' followed by the word 'KOROUN' in a bold, black, sans-serif font.

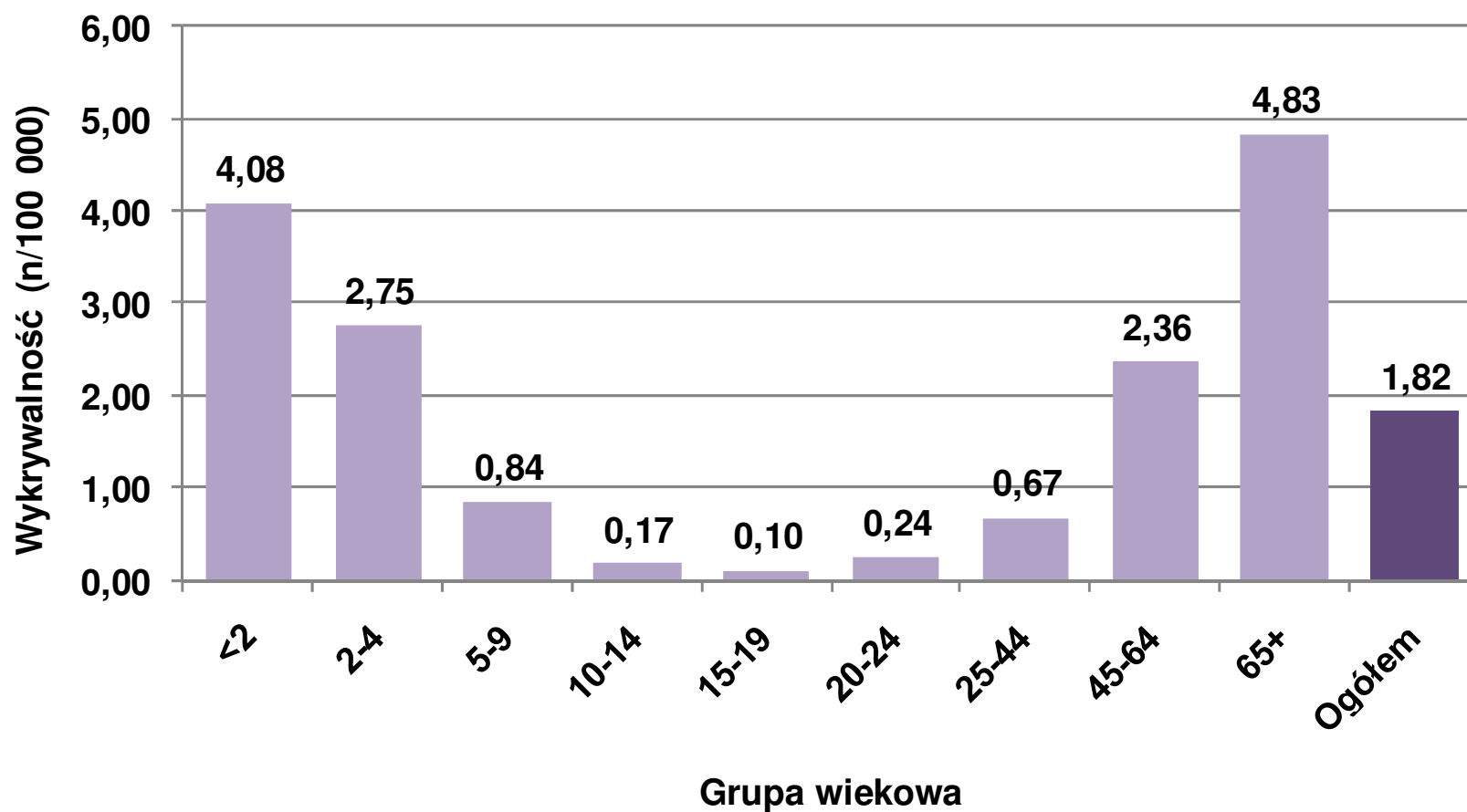
**Przy wykorzystywaniu i publikowaniu danych umieszczonych
w niniejszym opracowaniu, wymagane jest podanie źródła**

Warszawa, 29.07.2016

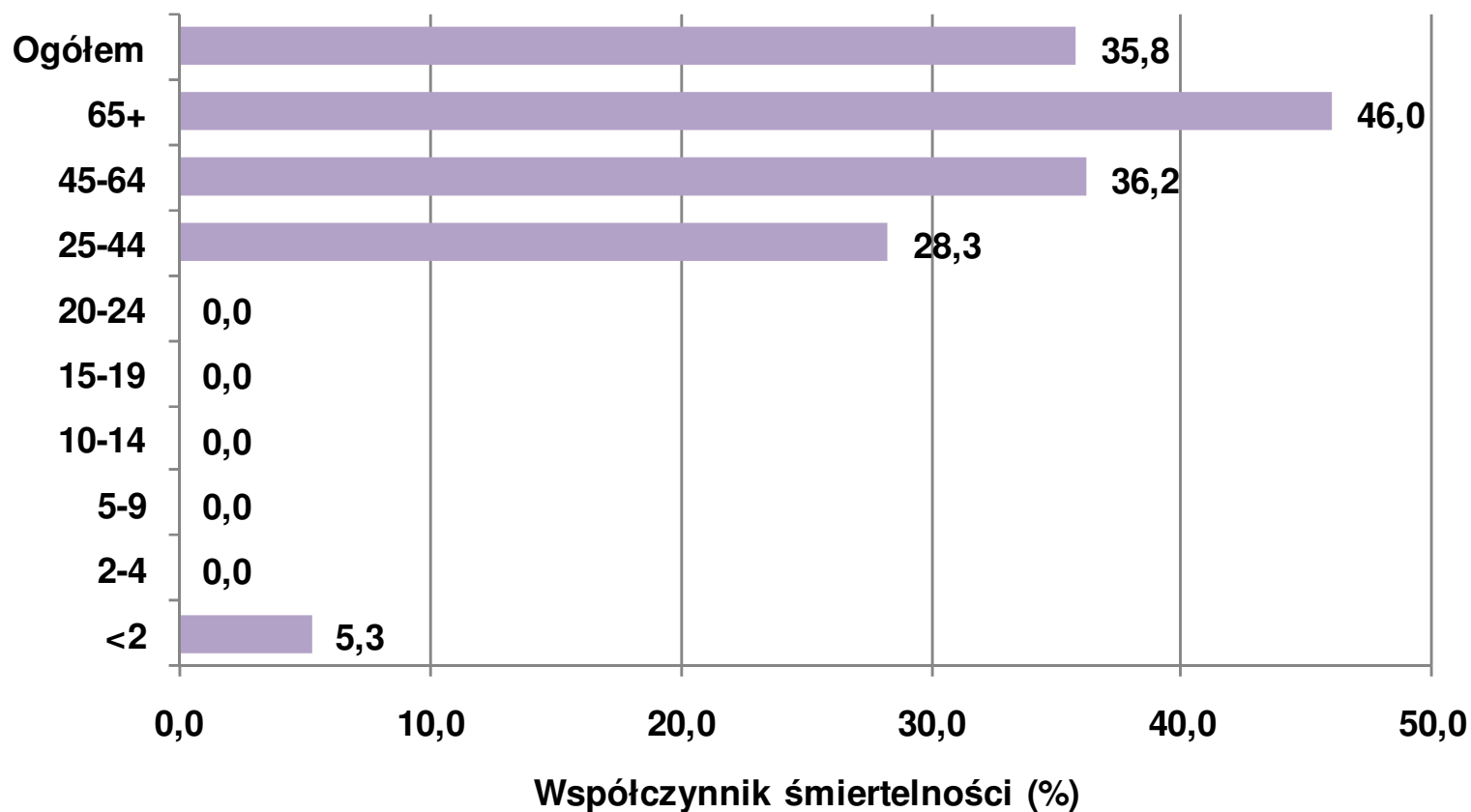
Liczba przypadków inwazyjnej choroby pneumokokowej potwierdzonych hodowlą i metodą niehodowlaną (PCR), 2010-2015



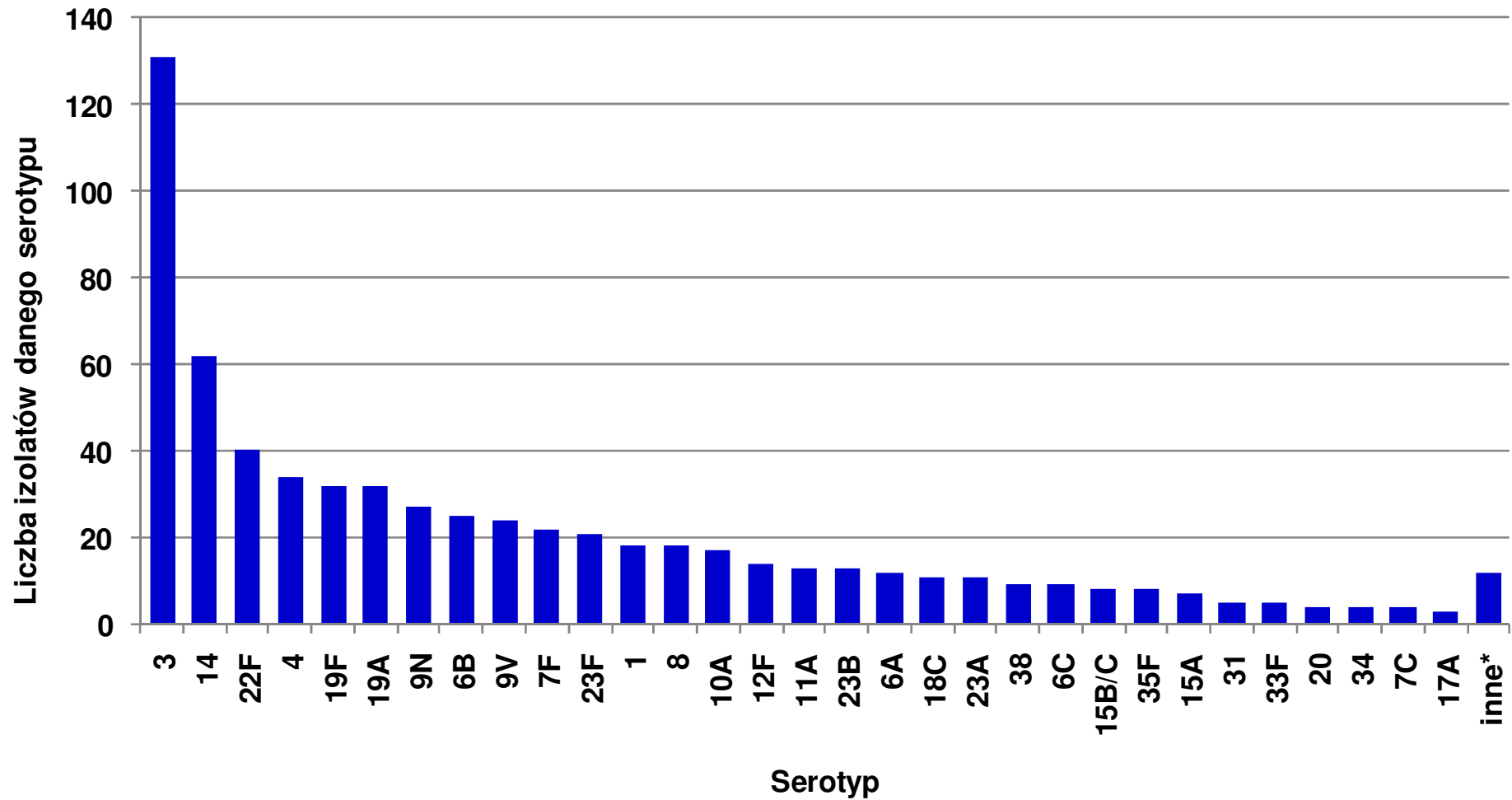
Wykrywalność inwazyjnej choroby pneumokokowej w 2015r. (n=700)



Współczynnik śmiertelności związany z inwazyjną chorobą pneumokokową w grupach wiekowych, 2015 (zakażenia ze znanym zejściem, n=517)

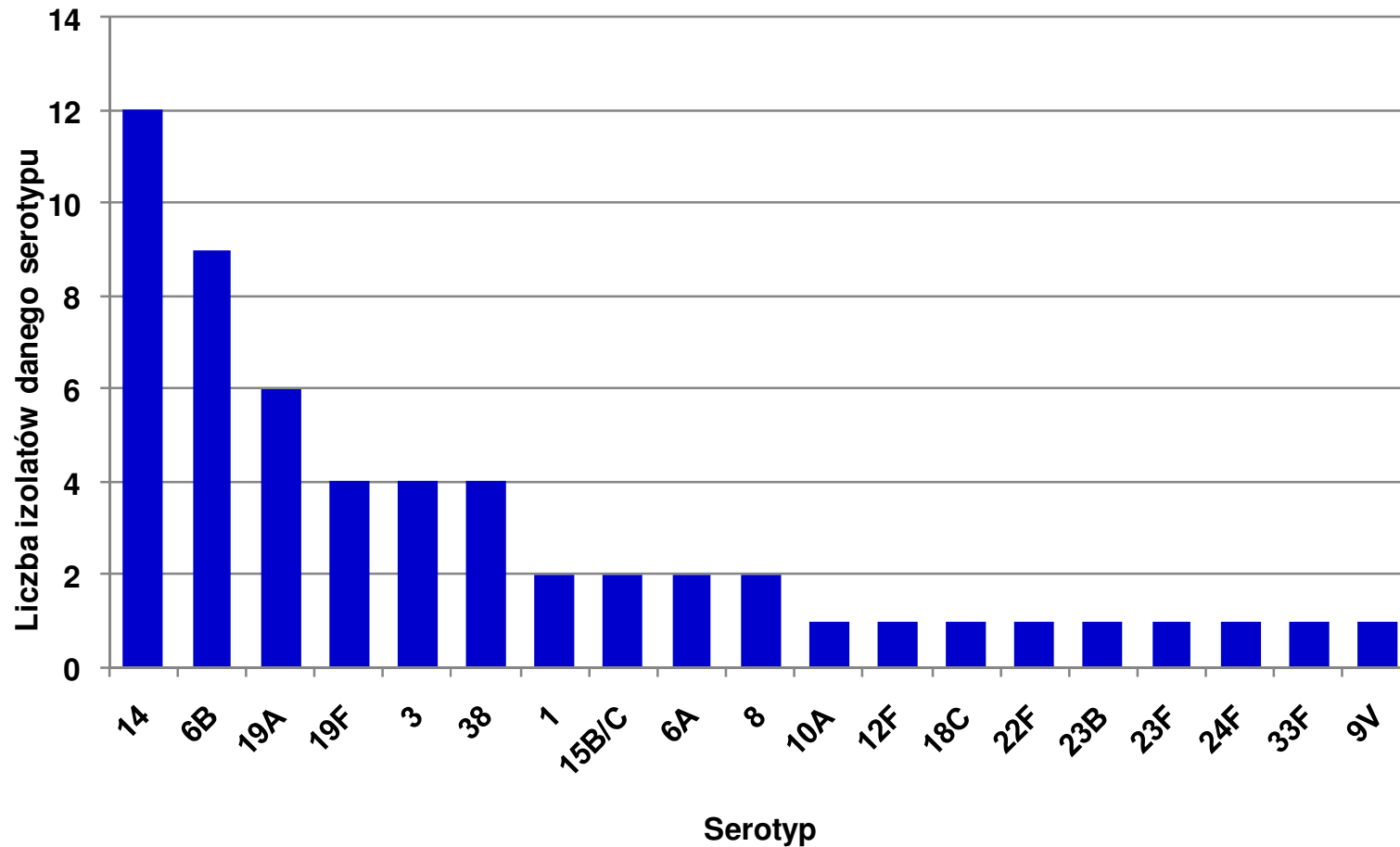


Dystrybucja serotypów pneumokoków odpowiedzialnych za IChP w 2015r. (n=655)

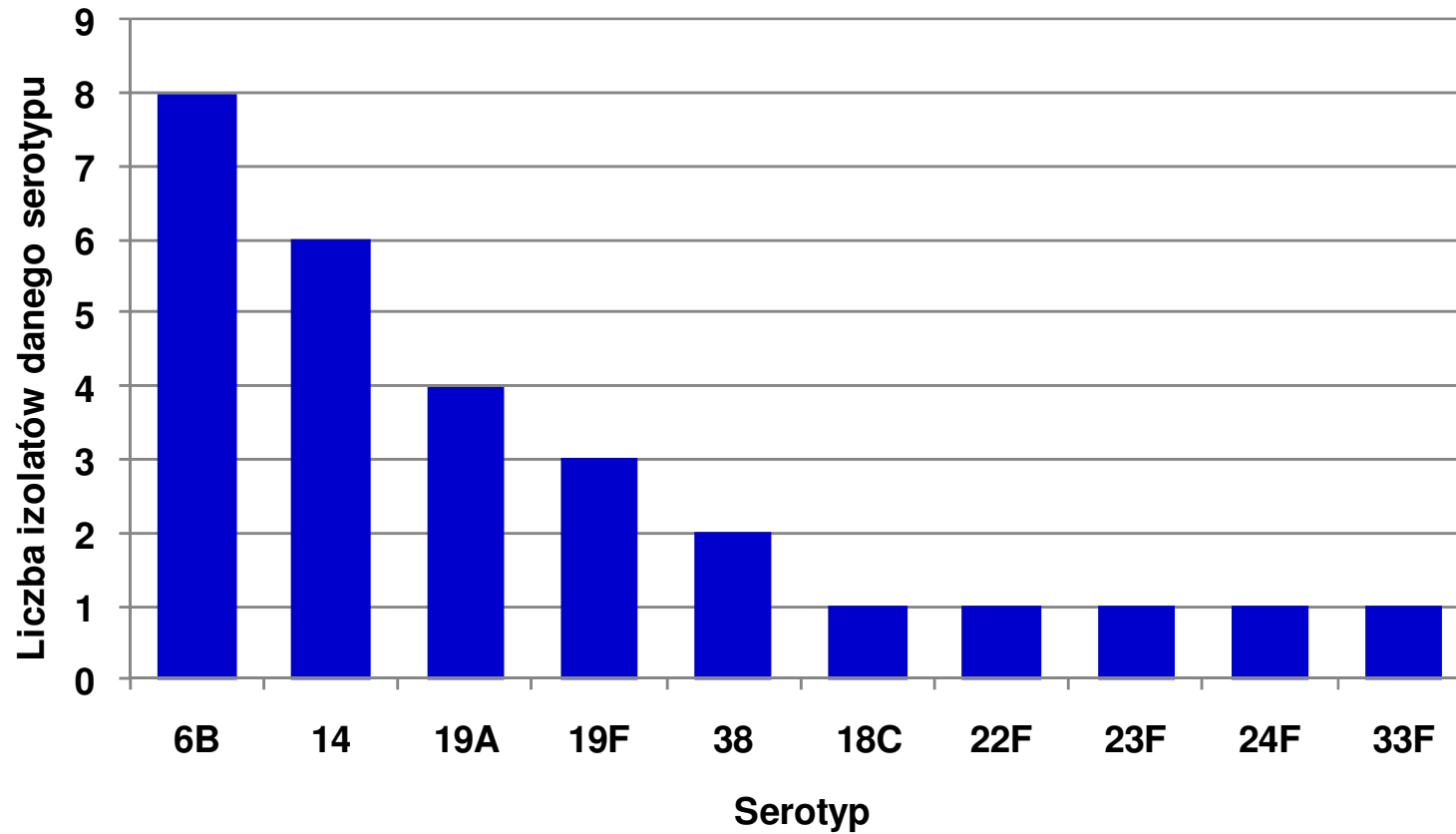


*11 serotypów reprezentowanych przez 1 lub 2 izolaty

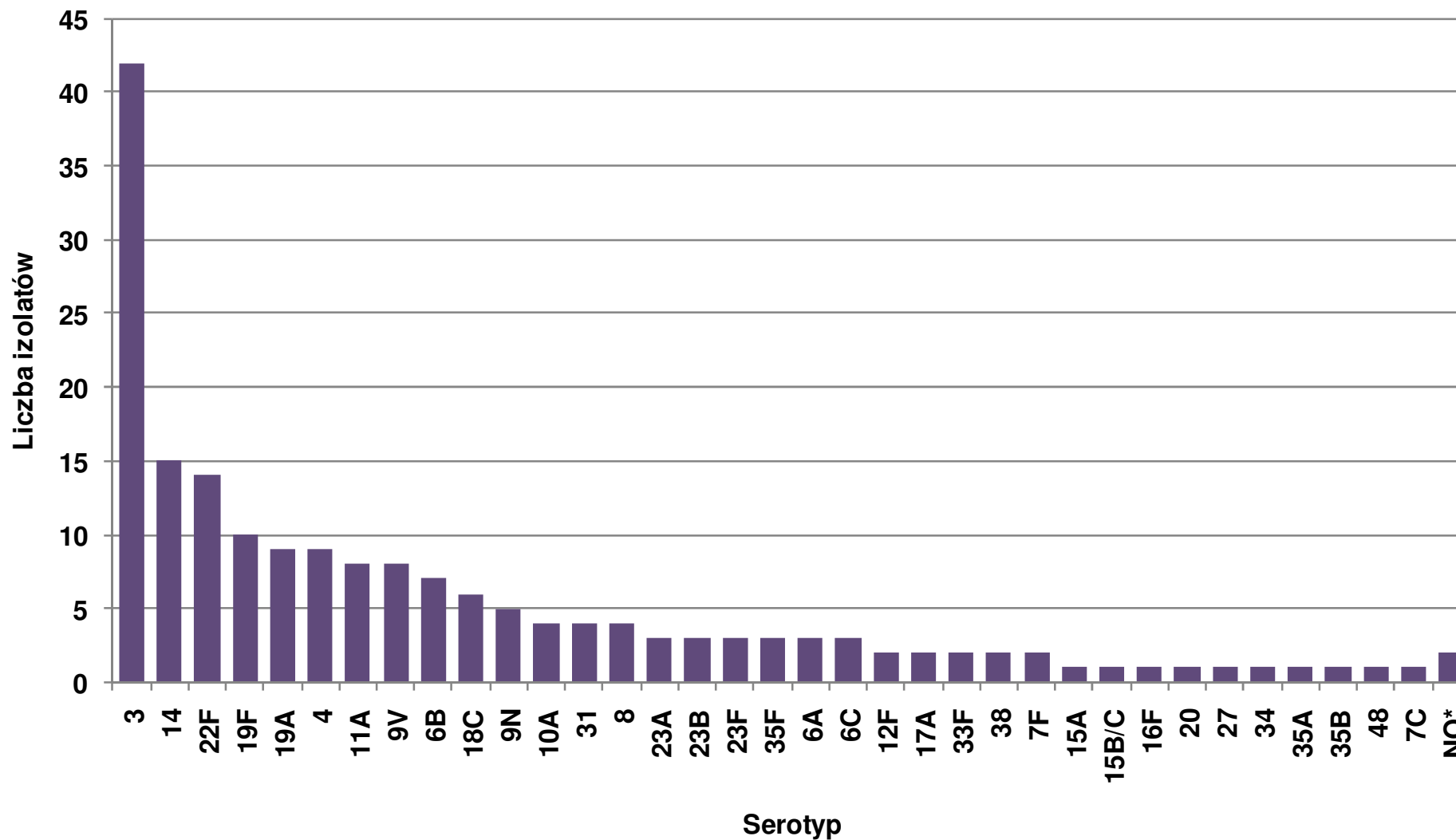
Dystrybucja serotypów pneumokoków odpowiedzialnych za IChP < 5.r.ż., 2015 (n=56)



Dystrybucja serotypów pneumokoków odpowiedzialnych za IChP < 2.r.ż., 2015 (n=28)

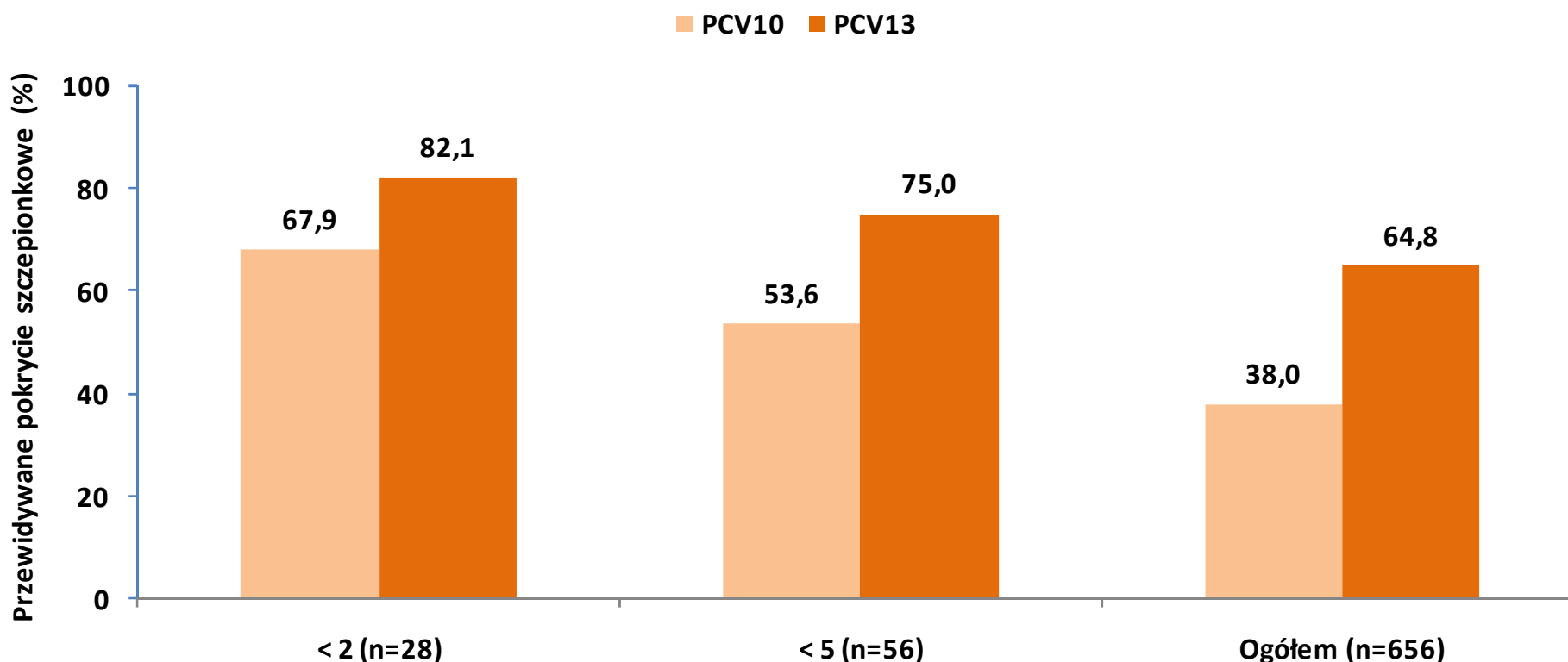


Serotypy izolatów odpowiedzialnych za zgony, 2015, wszystkie grupy wiekowe (n=185)



*NO – nie udało się określić serotypu

Przewidywane, na podstawie wyników serotypowania KOROUN, pokrycie szczepionkowe PCV10 i PCV13 u dzieci <2r.ż., dzieci <5r.ż. i w całej polskiej populacji, 2015



Dystrybucja serotypów inwazyjnych pneumokoków w grupach wiekowych, 2015

serotyp	<2	2-4	5-9	10-14	15-19	20-24	25-44	45-64	65+	Ogółem
1		2	4			1		7	4	18
4							6	19	9	34
6B	8	1		1			2	6	7	25
7F				2			5	8	7	22
9V		1					5	9	9	24
14	6	6	3		1		1	15	30	62
18C	1		1				2	3	4	11
19F	3	1	3				3	7	15	32
23F	1					1	3	4	12	21
3		4	1				15	52	59	131
6A		2					3	2	5	12
19A	4	2					1	8	17	32
22F	1						2	16	21	40
9N							4	14	9	27
8		2	1		1		2	6	6	18
10A		1				1	2	10	3	17
12F		1	1				5	3	4	14
11A								7	6	13
23B		1				1	3	6	2	13
23A							3	3	5	11
38	2	2							5	9
6C							2	1	6	9
15B/C		2	1				1	2	2	8
35F							3	2	3	8
15A								5	2	7
31								1	4	5
33F	1							3	1	5
20								2	2	4
34							1	1	2	4
7C								2	2	4
17A								2	1	3
35B							1	1		2
Inne*	1							4	5	10
Nie określono							2	6	7	15
Ogółem	28	28	15	3	2	4	77	237	276	670

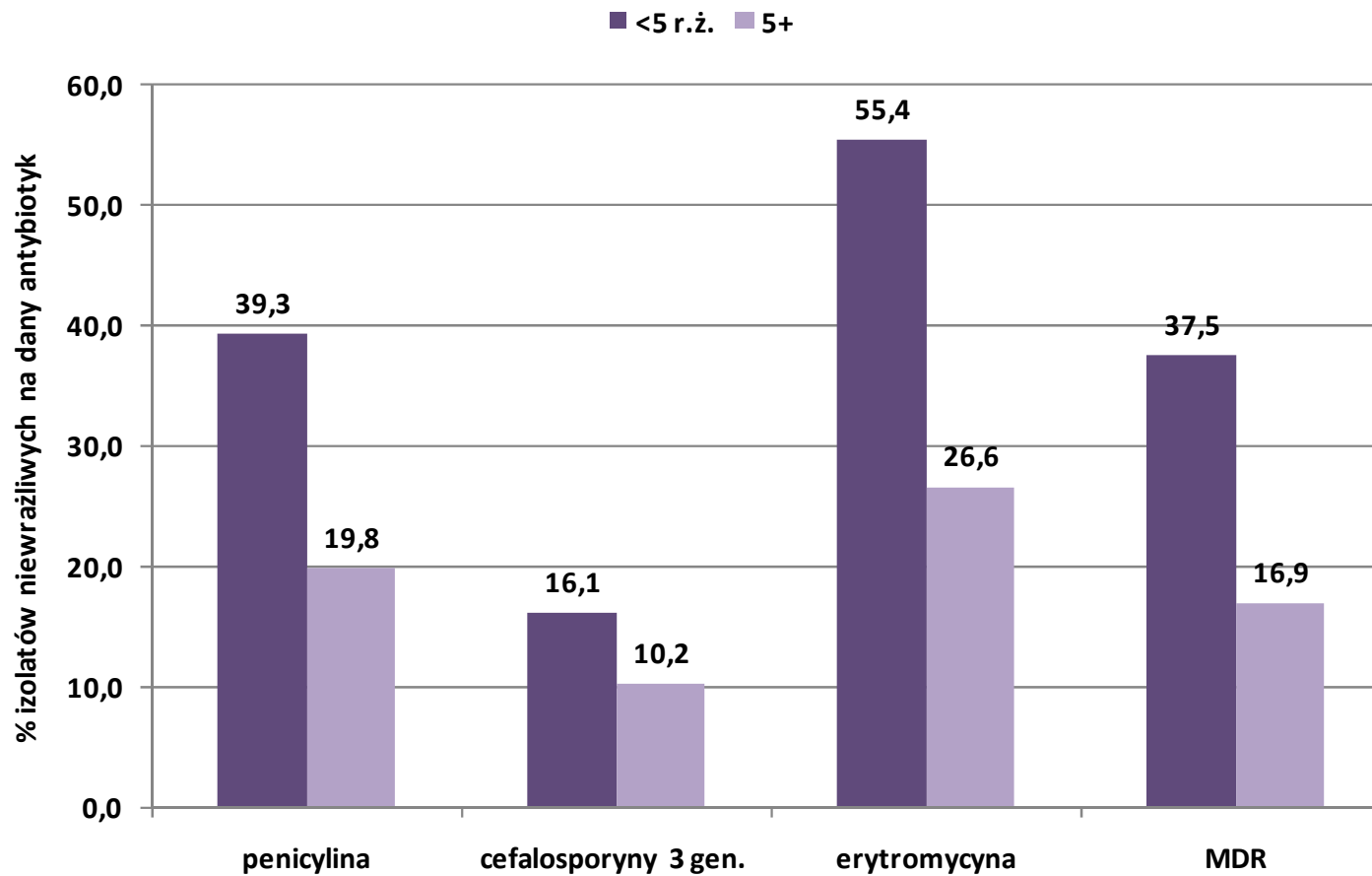
* Serotypy reprezentowane przez pojedyncze izolaty: 6D, 11B, 15F, 16F, 24F, 27, 28F, 35A, 37, 48

Dystrybucja przypadków IChP w grupach wiekowych, w poszczególnych województwach, 2015

województwo	<2	2-4	5-9	10-14	15-19	20-24	25-44	45-64	65+	Ogółem
dolnośląskie	1	1	1	1		1+1	7	16+2	9+1	37+4
kujawsko-pomorskie	4		0+1	1			5	19+1	20	49+2
lubelskie	1						3	1+2	2	7+2
lubuskie	1	1				1	4	11+1	5	23+1
łódzkie							1	4+1	5+1	10+2
małopolskie	2	2+1	2+1		1		7	7	11+1	33+3
mazowieckie	9+2*	7+2	2				10	43	64+1	139+5
opolskie	2	1					1	9	17	30
podkarpackie	1	2	4	1			1	6	15	30
podlaskie						1	4	6	6	17
pomorskie		2	1			0+1	5+1	47+1	41+1	96+4
śląskie	2	6+1	3				12	22	10	56+1
świętokrzyskie			1			1	2	2	15+1	21+1
warmińsko-mazurskie	1						4	10	7	22
wielkopolskie	3	5+1	1				6+2	22	31+1	68+4
zachodniopomorskie	1	1			1		5	12	18+1	38+1
ogółem	28+2	28+5	15+2	3	2	4+2	77+3	237+8	276+8	670+30

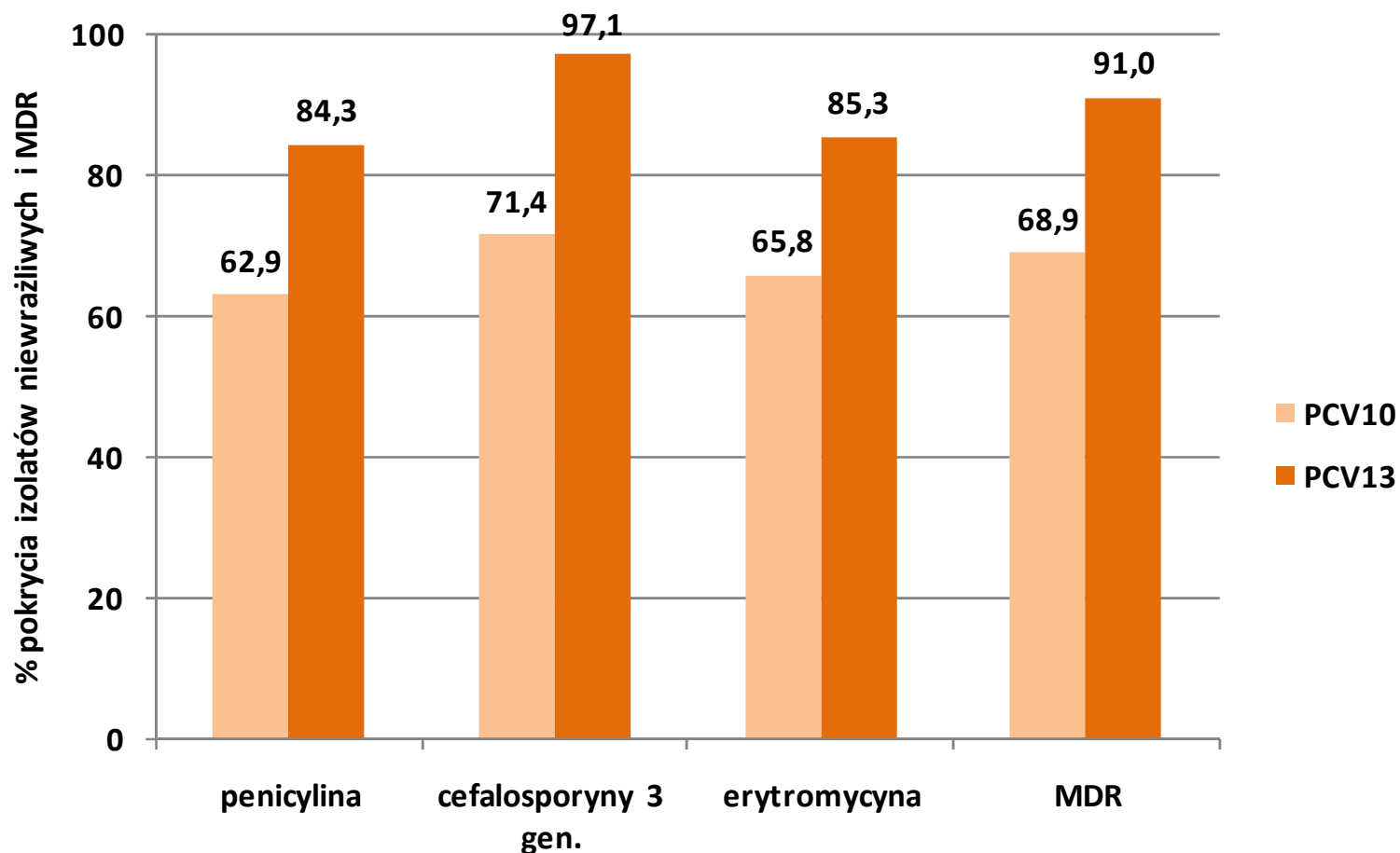
*liczba przypadków potwierdzonych hodowlą + potwierdzonych PCR

Odsetki izolatów niewrażliwych na wybrane antybiotyki i MDR u dzieci <5r.ż. i w pozostałej populacji, 2015



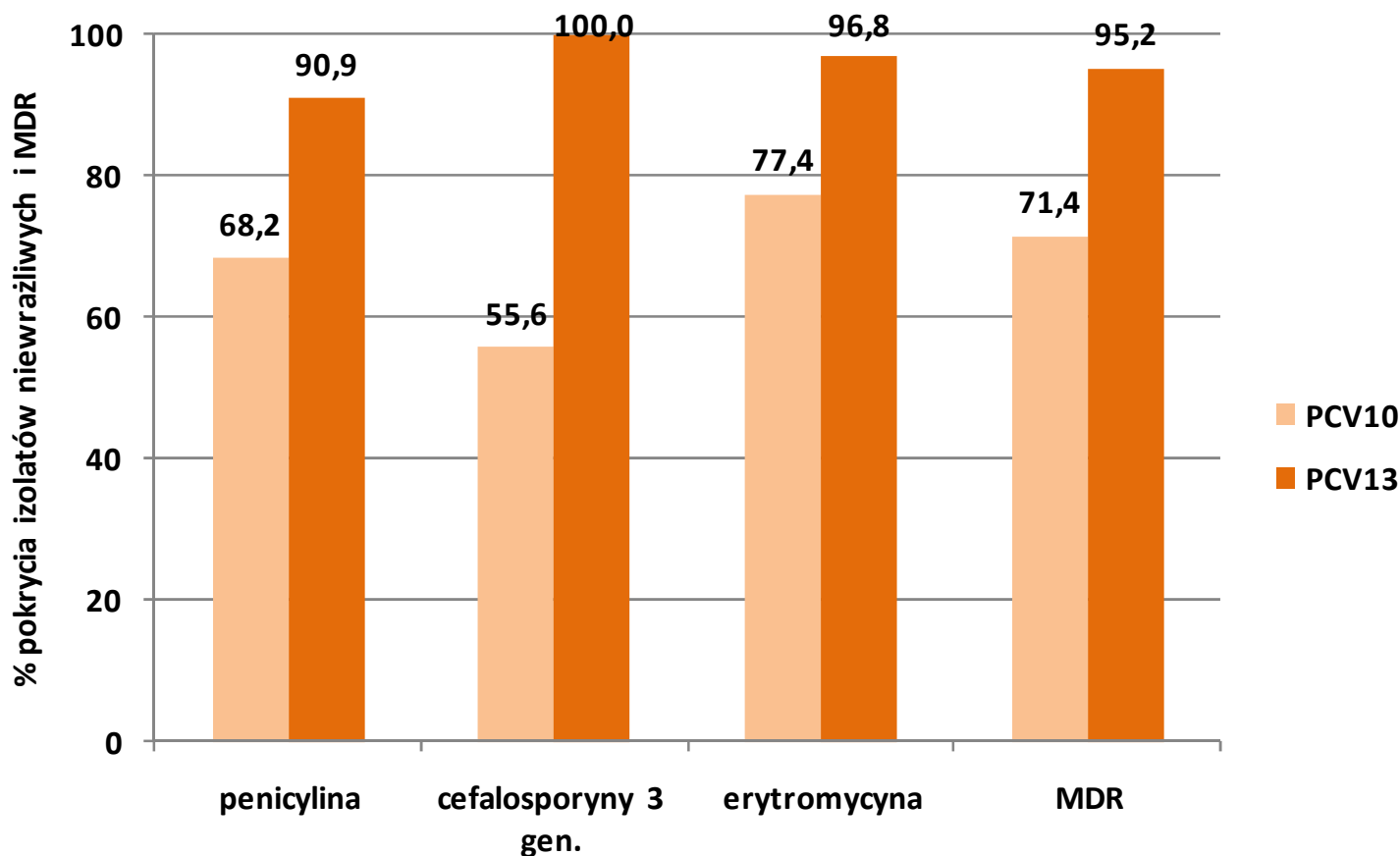
MDR – izolaty wielolekooporne; niewrażliwe na co najmniej 3 klasy antybiotyków

Przewidywane, na podstawie wyników serotypowania KOROUN, pokrycie szczepionkowe PCV10 i PCV13 izolatów niewrażliwych na wybrane antybiotyki i MDR, wszystkie grupy wiekowe, 2015 (n=652)



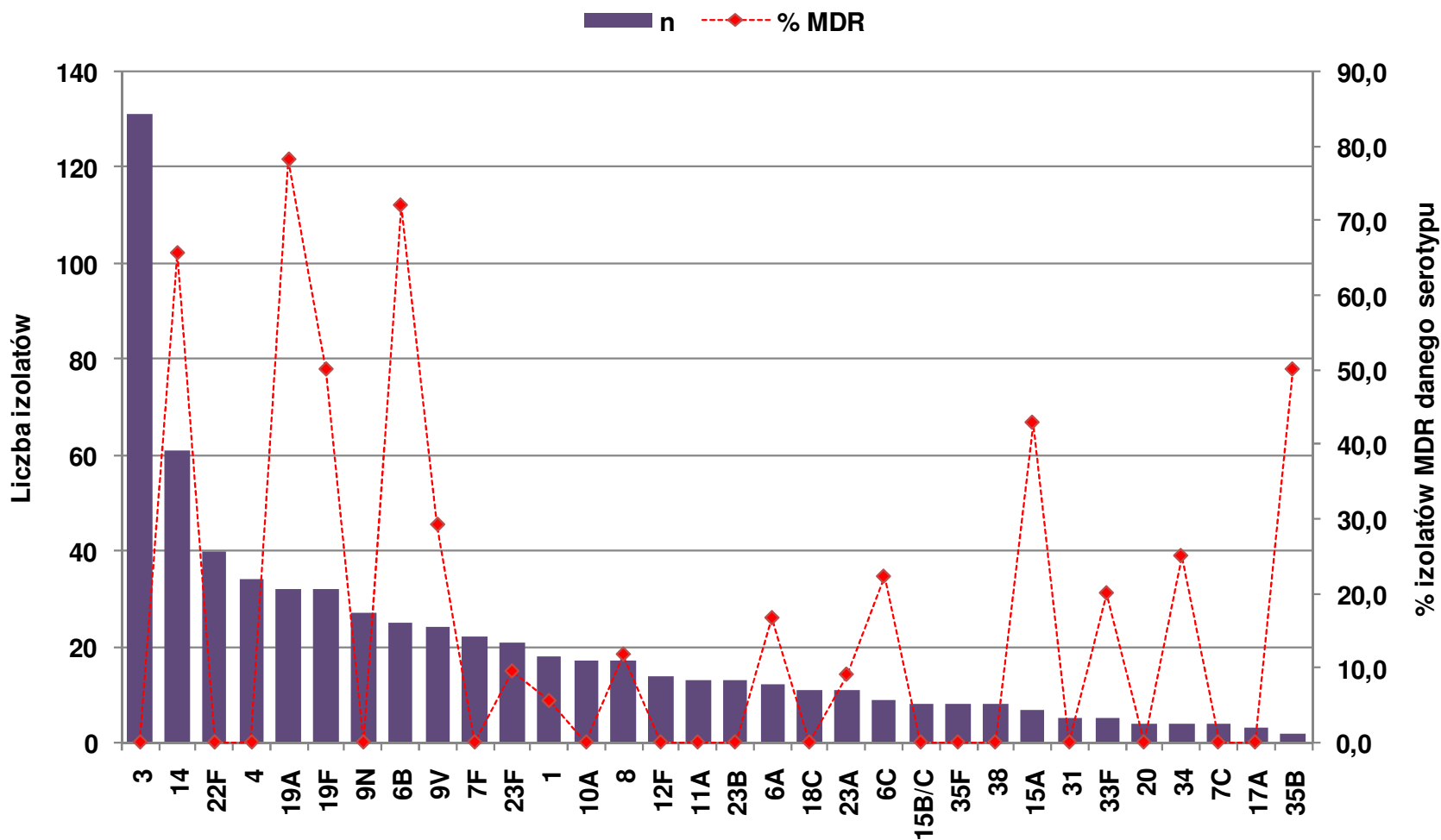
MDR – izolaty wielolekooporne; niewrażliwe na co najmniej 3 klasy antybiotyków

Przewidywane, na podstawie wyników serotypowania KOROUN, pokrycie szczepionkowe PCV10 i PCV13 izolatów niewrażliwych na wybrane antybiotyki i MDR, dzieci < 5r.ż., 2015 (n=56)



MDR – izolaty wielolekooporne; niewrażliwe na co najmniej 3 klasy antybiotyków

Liczba izolatów i odsetek izolatów danego serotypu* wielolekoopornych (MDR), 2015



*dane dla serotypów reprezentowanych przez ≥ 2 izolaty